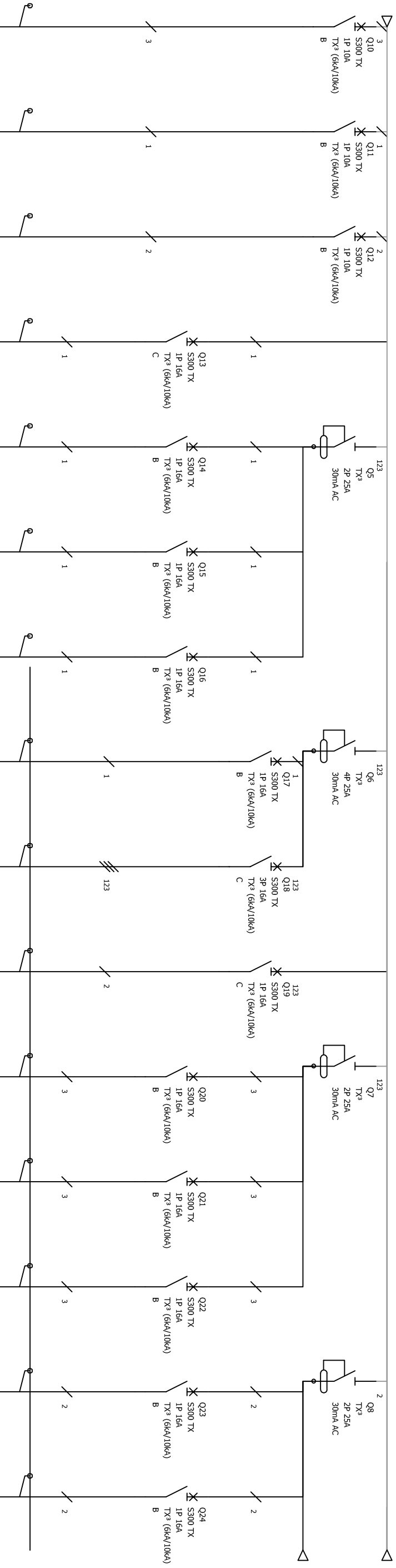


SCHEMAT ROZDZIELNICY RG 2/3

[illegible]

UWAGI:

1. Wykonanie zobowiązanej funkcji nie zaprzecza się z projektem. Inżynierami ścieżkami na planie budowy. 2. Wszystkie obiekty mają być wykonane zgodnie z wymaganiami określonymi przez Polskie Normy oraz szkodliwym. 3. Ryzyko należy rozdzielić zgodnie z częścią odpowiadającą architektonicznej części. 4. Wszystkie zadania zawarte w projekcie stanowią przykładowe rozwiązania. 5. Wszystkie zmiany w projekcie są zgodne z projektem i porównaniem z innymi.

[illegible]